

## *Datos.bne.es: una puerta a Internet de los datos bibliográficos*

Ricardo Santos Muñoz  
Biblioteca Nacional de España



@3186Ricardo  
#datosbne

**DATOS·BNE·es** *\*beta*

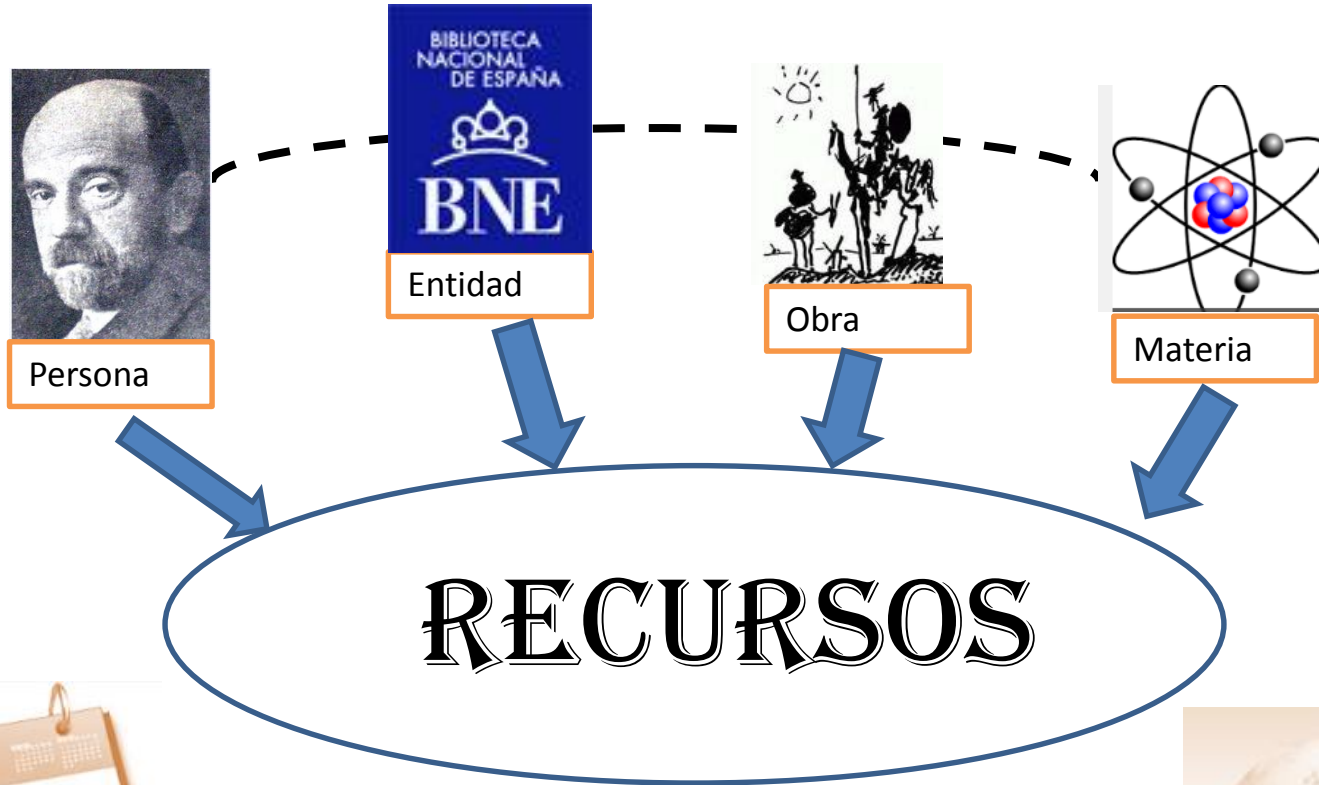
- Desarrollo experimental de la BNE con diversos socios tecnológicos
- Acceso innovador a las colecciones, basado en entidades
- Modelo y estructura de datos estable y escalable
- Basado en datos abiertos

## Motivaciones de experimentación:

- Nuevas estructuras de datos, basadas en FRBR
- Multilingüismo
- Nuevos servicios de datos
- Nuevas visualizaciones de los datos
- Incrementar el uso de los datos
- Visibilidad en Internet

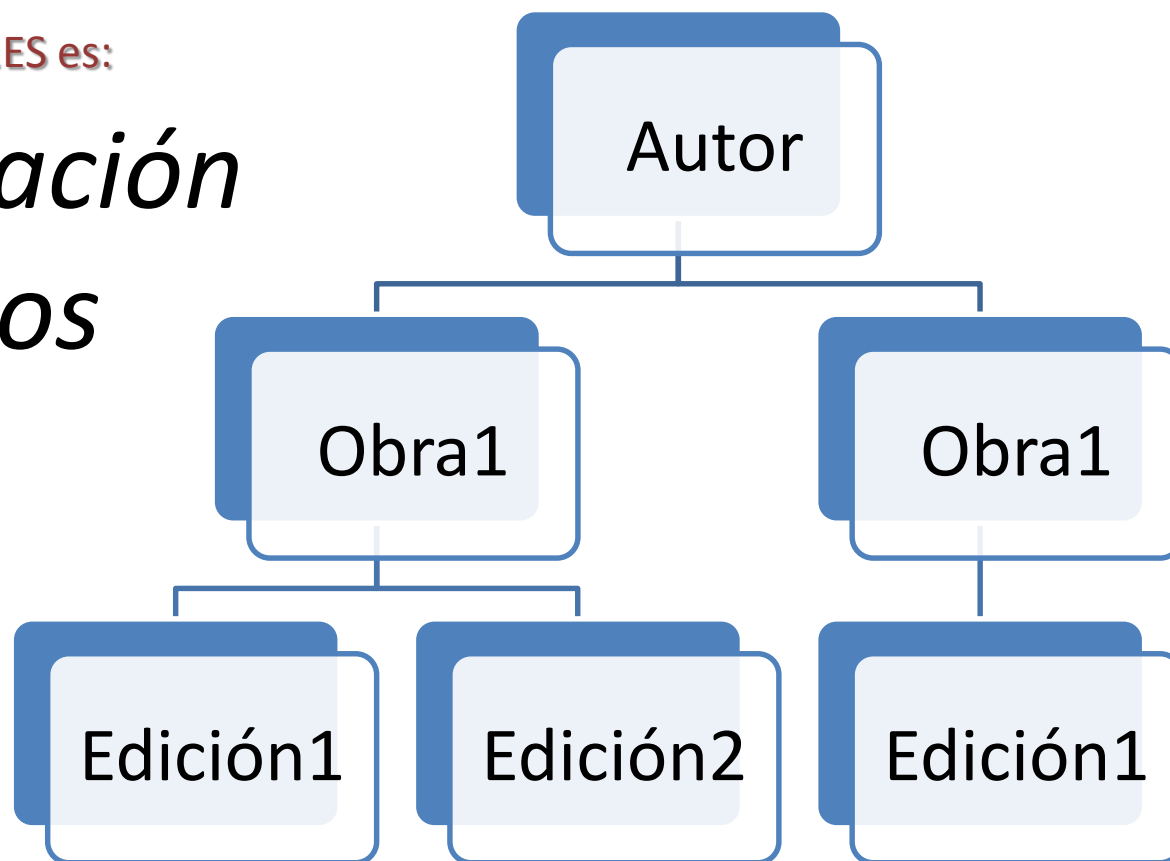
# De registros a entidades





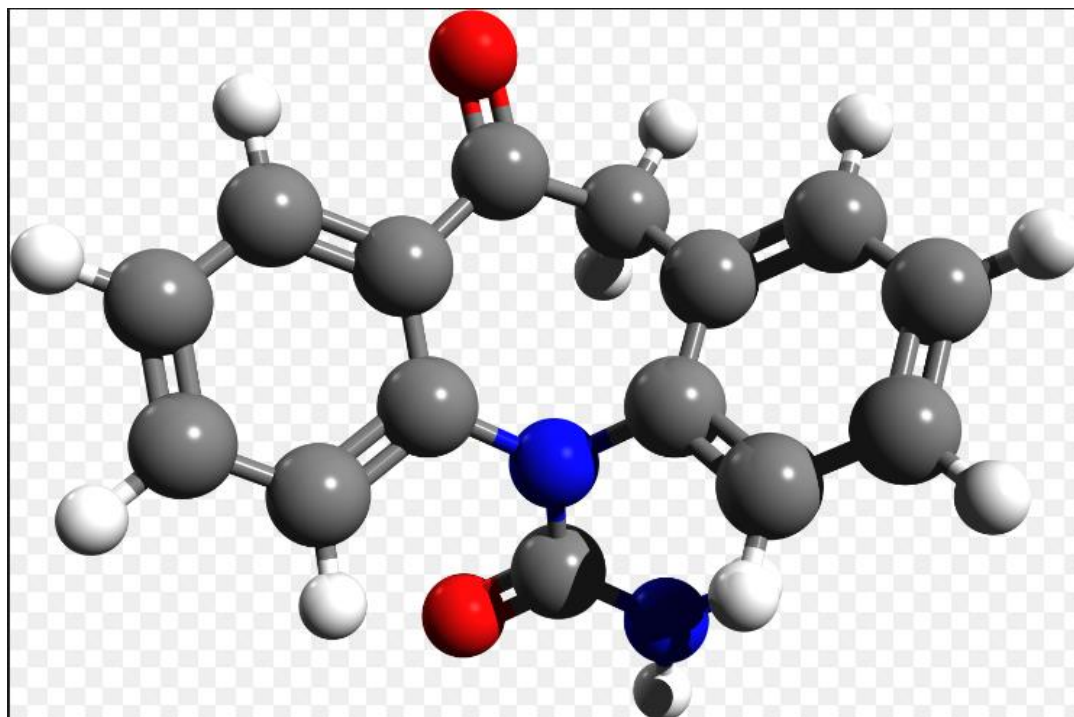
DATOS.BNE.ES es:

# *Ordenación de datos*

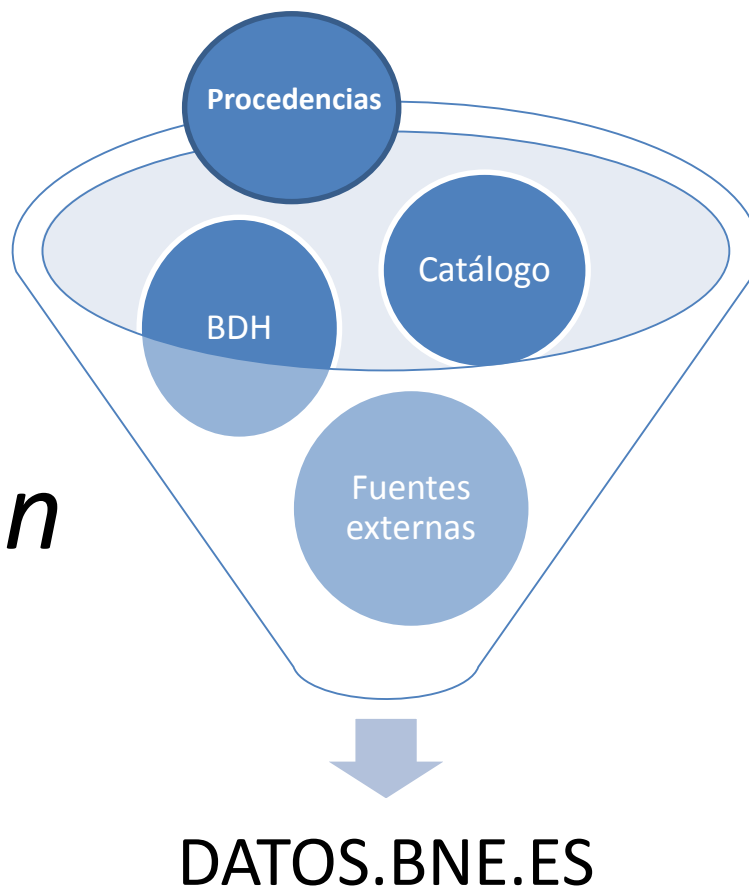


DATOS.BNE.ES es:

*Estructura  
de datos*



DATOS.BNE.ES es:



*Integración  
de datos*



DATOS.BNE.ES es:

*Servicio de  
datos*

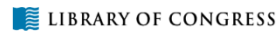


DATOS.BNE.ES

## *Flujo de trabajo*



DATOS.BNE.ES



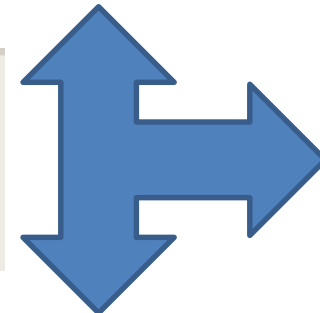
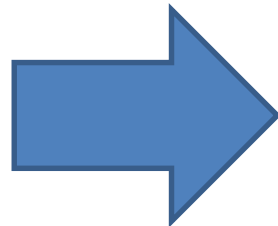
VIAF®



{BnF

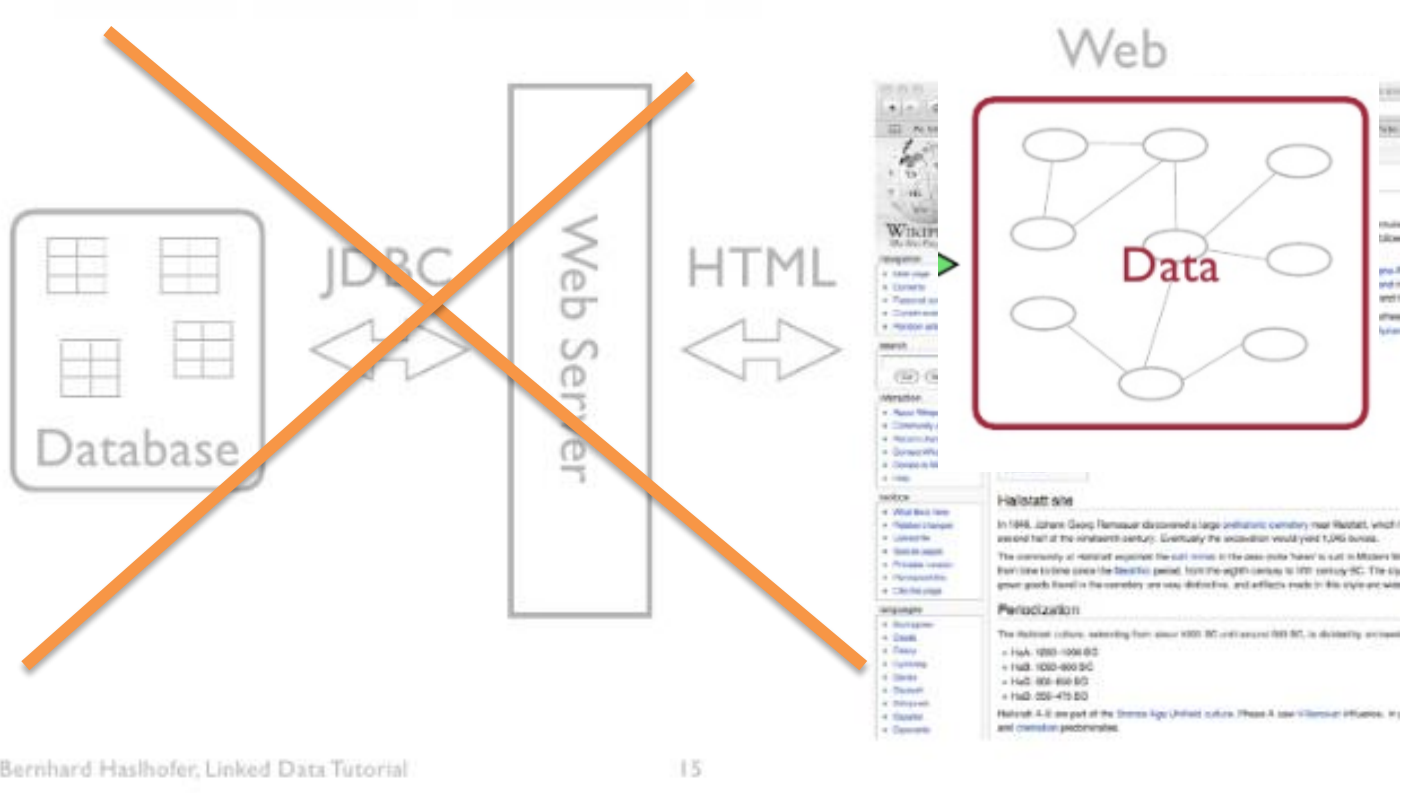
Tus datos  
aquí

Fuentes externas:  
identificadores y datos



*Diseminación*

**DATOS.BNE.ES** *una puerta a Internet de los datos bibliográficos*



Bernhard Haslhofer, Linked Data Tutorial

Bernard Halshofer. Linked data tutorial

[https://es.slideshare.net/bhaslhofer/linked-data-tutorial?qid=8da42a0e-ba4f-40d8-ac2d-7f8df40f090d&v=&b=&from\\_search=1](https://es.slideshare.net/bhaslhofer/linked-data-tutorial?qid=8da42a0e-ba4f-40d8-ac2d-7f8df40f090d&v=&b=&from_search=1)

## Mayor exposición en internet



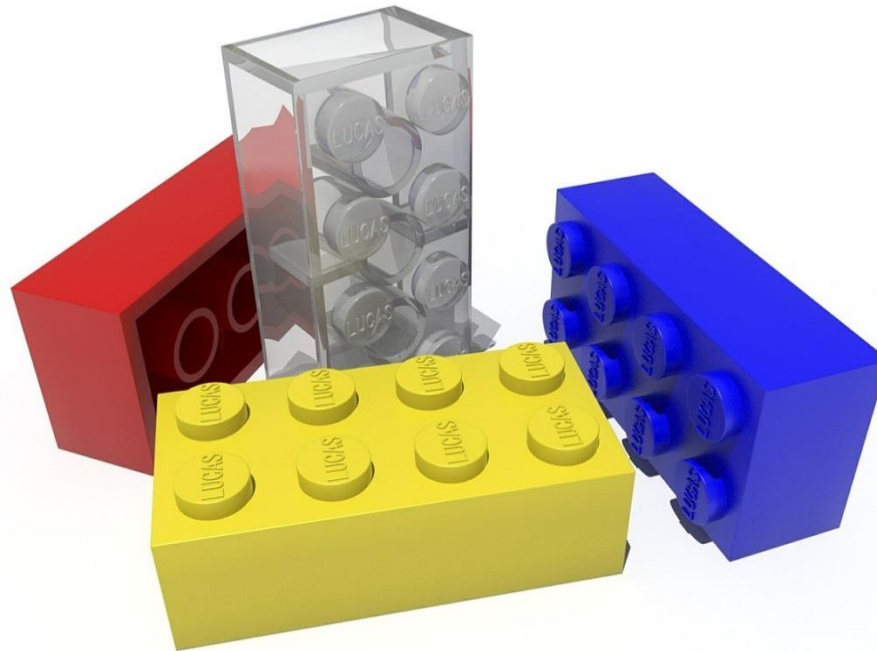
- *Recursos “ocultos” hechos visibles.*
  - *Ni idea de que en BNE hubiera vídeos*
  - *¡Mi abuelo escribió un libro!*
  - *¡¡Fotografías de mi pueblo!!*,
  - *¡¡Ese libro/disco/grabado... que es imposible de localizar!!)*
- *Alerta de errores*



- *Mal entendimiento de lo que es datos.bne.  
(¡quiero comprarlo/descargarlo!)*
- *Falsas expectativas.*
- *Sobreexposición.*

DATOS.BNE.ES

# *Desarrollo*



Funcionalidades

Datos

Enlaces

Fuentes de datos

Servicios

# Dudas y retos

Sostenibilidad

Relación catálogo – datos.bne.es

¿Enriquecimiento de cualquier fuente?

¿Establecimiento de límites?

Reglas de catalogación vs. modelo de datos

**Muchas gracias**



ricardo.santos@bne.es